

Gold Bond® BRAND

09 29 00/NGC

Familia de Productos Para Interiores XP®



National 
Gypsum®

Ayudándole a construir mejor



Con productos y recursos de alta calidad

Fundada en 1925, National Gypsum es uno de los fabricantes más grandes de productos de construcción de calidad en todo el mundo. Durante casi un siglo, los clientes como usted se han dirigido a nosotros buscando los mejores productos, servicio y asistencia técnica. Con un enfoque en la sustentabilidad, nos esforzamos por brindarle excelencia en productos de construcción, educación y recursos para cumplir y superar sus expectativas.

Con asistencia técnica en la que puede contar

Los grandes productos no son nada sin un gran servicio al cliente. Para información técnica detallada sobre las aplicaciones de los productos, los requisitos de instalación, los requisitos de los códigos o ensamblajes para cielos rasos y muros, llame al 1-800-NATIONAL®. Hable directamente con un técnico experto con conocimiento actualizado sobre productos, especificaciones, códigos de construcción y más. Nuestros expertos técnicos incluso pueden revisar sus planos y dibujos y responder a sus preguntas en menos de 48 horas.





Observe detenidamente los mejores productos resistentes al moho y la humedad

Panorama general de la familia de productos PURPLE® 4

Panel de yeso
Hi-Abuse® XP® 6

Panel de yeso
Hi-Impact® XP® 7

Datos de pruebas de resistencia
al abuso e impacto 8

Panel de yeso
SoundBreak® XP® 9

Panel de yeso XP® 11

Compuestos para juntas XP® . 12

Datos técnicos 14

Con un diseño que toma en cuenta al medio ambiente

Juntos, podemos lograr el más alto nivel de responsabilidad ecológica y tecnología eficiente de los recursos. National Gypsum está comprometida a desarrollar e implementar políticas de construcción, estándares y prácticas verdes sustentables. Más allá de ofrecer productos que pueden ayudar a contribuir a un medio ambiente más sano y que han obtenido la Certificación GREENGUARD para calidad del aire en interiores, podemos ayudarle a cumplir con los criterios de los programas verdes y créditos LEED.

PURPLE® – El color de la confianza

Ya sea que diseñe un proyecto o instale un producto en el campo, los productos PURPLE® de National Gypsum ofrecen soluciones individuales que brindan desempeño, asistencia y recursos para hacer bien el trabajo. El portafolio de National Gypsum de productos PURPLE XP® recubiertos de papel brinda la confianza y la tranquilidad que necesita para respaldar su trabajo. Son resistentes al moho y la humedad, con Certificación GREENGUARD para calidad del aire en interiores y fabricados en el color PURPLE® de National Gypsum. Asegúrese de pedir PURPLE®, y sepa que construye con lo mejor.

1 Panel de yeso Hi-Abuse® XP®

- Muros sujetos a mayores abusos/raspaduras
- Resistente a rayones y marcas

2 Panel de yeso Hi-Impact® XP®

- Muros sujetos a impactos de objetos duros
- Resiste a las penetraciones a través del panel de yeso

3 Panel de yeso SoundBreak® XP®

- Habitaciones que requieren control del sonido
- Reduce la transmisión del sonido a través de muros y cielos rasos

4 Panel de yeso XP®

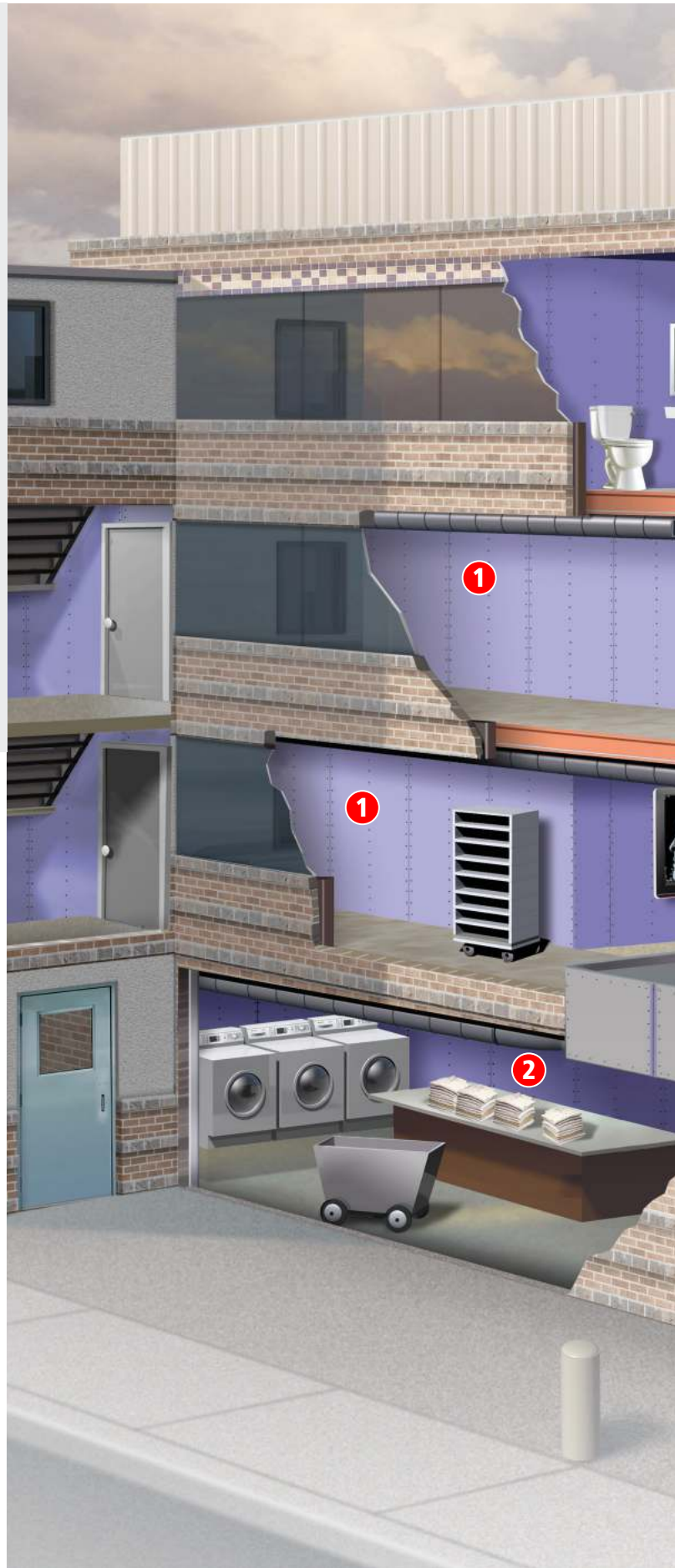
- Para todas las habitaciones
- Donde el moho y la humedad son una preocupación

5 ProForm® XP® Ready Mix con Dust-Tech®

- Reduce el polvo volátil
- Formulado para causar que el polvo caiga directamente al suelo
- Resistente al moho

6 Compuestos de fraguado ProForm® Quick Set™ Lite

- Permite dar acabado el mismo día
- Tiempo de fraguado consistente
- Resistente al moho



MEDICAL CENTER



3

3

4

4

3

1

1

1

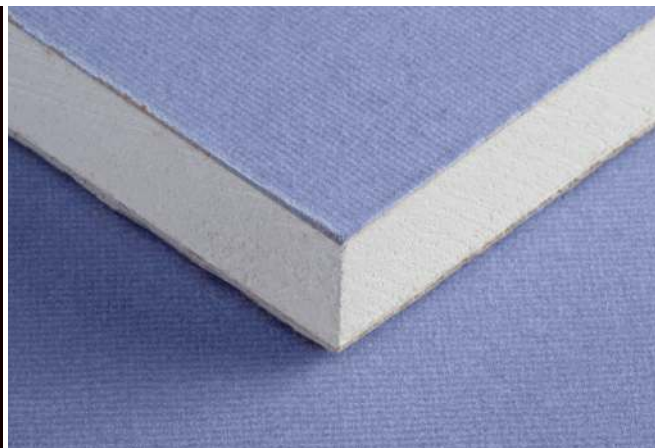
5

6

Proporcionan protección adicional

Panel de yeso Hi-Abuse® XP® Gold Bond® BRAND

¿Es posible que se arrastren objetos duros a lo largo de la superficie del muro? Este panel de yeso resistente al abuso es ideal para usarse en ensamblajes de muros donde existe la preocupación de que se raspe la superficie, como en corredores, entradas, áreas de lobby y bodegas. Hi-Abuse XP® tiene un núcleo de yeso Tipo X resistente al moho y a la humedad, recubierto con papel PURPLE® resistente a raspaduras y a la humedad/hongos/moho, 100% reciclado al frente y papel gris, resistente a raspaduras y humedad/hongos/moho 100% reciclado al reverso.



1. Papel pesado resistente a raspaduras y a la humedad y moho al frente
2. Núcleo mejorado Tipo X resistente al moho y a la humedad
3. Papel pesado resistente al moho y a la humedad al reverso

Panel de yeso Hi-Abuse® XP®

- Para muros sujetos a mayor abuso y raspaduras
- Resistente a rayones y marcas



Impide el crecimiento de moho

- Ayuda a impedir el crecimiento de moho con la calificación más alta posible en la prueba de resistencia al moho (ASTM D3273 y ASTM G21)
- Con tecnología Sporgard™ con propiedades adicionales de resistencia al moho
- Tiene menos de un 5% de absorción de agua según ASTM C473



Instalación rápida y fácil

- Pesa menos y se instala más rápido que un bloque de concreto (CMU)
- Refuerza el tratamiento para juntas así como el panel de yeso estándar, reduciendo gastos y el riesgo de una instalación incorrecta
- Se corta y parte con facilidad



Mejor resistencia a la humedad

- Lucha contra los efectos de la humedad antes de que ocurran daños
- Ayuda a reforzar la integridad y fuerza de la estructura
- Reduce o elimina la hinchazón o el movimiento dimensional ocasionado por la humedad



Resistente al abuso

- Brinda protección contra raspaduras en la superficie – resiste ralladuras, rayones y abolladuras
- Tiene un núcleo especialmente formulado que añade un nivel adicional de durabilidad
- Ayuda a evitar daños que aumentan los gastos de mantenimiento y reducen la seguridad

Panel de yeso Hi-Impact® XP® Gold Bond® BRAND

¿Cabe la posibilidad de que objetos pesados golpeen o penetren el muro? Este panel de yeso resistente a los impactos está diseñado para usarse en áreas propensas a la penetración, como gimnasios, correccionales, escuelas y hospitales. Hi-Impact® XP® ofrece las mismas características de resistencia al moho, la humedad y el abuso que Hi-Abuse® XP®, y además cuenta con una malla de fibra de vidrio integrada en el núcleo que proporciona una mayor resistencia contra impactos y penetración. También cuenta con un núcleo especialmente formulado para brindar clasificaciones de resistencia al fuego. Y puede utilizarse como protector contra salpicaduras en áreas secas o en aquellas con una exposición limitada al agua, como áreas de sanitario/lavabo y áreas sobre el azulejo en tinas y regaderas.



1. Papel pesado resistente a raspaduras y a la humedad y moho al frente
2. Núcleo mejorado Tipo X resistente al moho y a la humedad
3. Refuerzo de malla de fibra de vidrio
4. Papel pesado resistente al moho y a la humedad al reverso

Panel de yeso Hi-Impact® XP®

- Para muros sujetos a impacto de objetos duros
- Resiste la penetración a través de los muros



Fotos © 2015 Scripps Networks, LLC.
Utilizadas con permiso; todos los derechos reservados.



Impide el crecimiento de moho

- Ayuda a impedir el crecimiento de moho con la calificación más alta posible en la prueba de resistencia al moho (ASTM D3273 y ASTM G21)
- Con tecnología Sporgard™ con propiedades adicionales de resistencia al moho
- Tiene menos de un 5% de absorción de agua según ASTM C473



Instalación rápida y fácil

- Pesa menos y se instala más rápido que un bloque de concreto (CMU)
- Refuerza el tratamiento para juntas así como el panel de yeso estándar, reduciendo gastos y el riesgo de una instalación incorrecta
- Se corta y parte con facilidad



Mejor resistencia a la humedad

- Lucha contra los efectos de la humedad antes de que ocurran daños
- Ayuda a reforzar la integridad y fuerza de la estructura
- Reduce o elimina la hinchazón o el movimiento dimensional ocasionado por la humedad



Resistente al impacto

- Ofrece una mayor protección contra impactos que pueden resultar en abolladuras
- Cuenta con una malla de fibra de vidrio integrada en el núcleo, uno de los compuestos más sólidos
- Brinda el más alto nivel de durabilidad para sus muros o cielos rasos
- Ayuda a evitar daños que aumentan los gastos de mantenimiento y reducen la seguridad

Para detalles sobre resistencia al fuego, consulte los datos técnicos en la pág. 14

¿Qué tanto abuso e impacto puede resistir un panel de yeso XP®?

¿Necesita un panel de yeso que pueda proteger aquellas áreas con mucho tráfico donde es posible que ocurran daños en interiores? El panel de yeso Hi-Abuse® XP® Gold Bond® BRAND, panel de yeso Hi-Impact® XP® Gold Bond® BRAND y el panel SoundBreak® XP® Gold Bond® BRAND son excelentes opciones y están probadas según la ASTM C 1629, pero existen diferencias entre ellos.

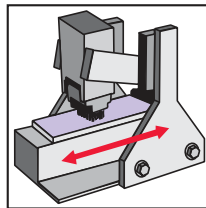
RESULTADOS DE ABUSO E IMPACTO

Producto	Nivel de clasificación a la abrasión de la superficie ASTM D4977	Nivel de clasificación de abolladuras en la superficie ASTM D5420	Nivel de clasificación de impacto por cuerpo blando ASTM E695	Nivel de clasificación de impacto por cuerpo duro Anexo A1
Panel de yeso Hi-Abuse® XP® Gold Bond® BRAND	3	1	2	1
Panel de yeso Hi-Impact® XP® Gold Bond® BRAND	3	1	3	3
Panel de yeso SoundBreak® XP® Gold Bond® BRAND	3	1	2	1

Abrasión de la superficie

(ASTM D4977 modificada)

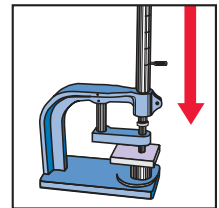
Esta prueba mide la habilidad de la superficie del panel de yeso para resistir las raspaduras y marcas al someterlo a 50 ciclos de abrasión con un cepillo de alambre. Se mide la profundidad de abrasión. La prueba se desarrolló originalmente para probar la adhesión de los granulos a los techos de superficie mineral y se modificó añadiendo 25 libras adicionales de peso al cepillo de alambre.



Abolladuras en la superficie

(ASTM D5420 – Impacto Gardner)

La prueba mide la habilidad del panel de yeso para resistir abolladuras por un objeto pequeño, elevando y dejando caer un cilindro con extremo hemisférico al panel de yeso. Se mide la profundidad de la abolladura. La prueba original se desarrolló para probar placas planas y duras de plástico.



Resistencia a la abrasión de la superficie

Requisitos de desempeño: ASTM D977

NIVEL DE CLASIFICACIÓN	PROF.MÁXIMA DE ABRASIÓN
1	0.126" (3.2 mm)
2	0.059" (1.5 mm)
3	0.010" (0.3 mm)

Resistencia a las abolladuras

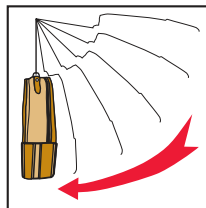
Requisitos de desempeño: ASTM D5420

NIVEL DE CLASIFICACIÓN	ABOLLADURA MÁXIMA
1	0.150" (3.8 mm)
2	0.100" (2.5 mm)
3	0.050" (1.3 mm)

Impacto por cuerpo blando de una sola caída

(ASTM E695 modificada)

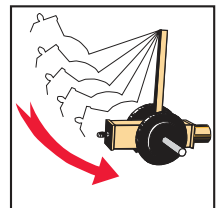
Esta prueba mide la habilidad del panel de yeso a resistir un solo impacto de un objeto blando pesado. Esta prueba se realiza columpiando un saco de piel cargado con esferas de acero y golpeando el panel. Cuando el panel se rompe, se usa la altura de la caída y el peso del saco para calcular la medida pies-libras requerida para romper el panel. La prueba se desarrolló originalmente para medir la resistencia relativa de la construcción de muros, pisos y cielos rasos al impacto de una carga.



Impacto por cuerpo duro

(Anexo A1)

Esta prueba mide la habilidad del panel de yeso a resistir el impacto de un objeto duro como un martillo o el tacón de una bota. Se golpea el panel con un ariete montado en un péndulo con un cilindro de acero de 2-3/4". Se añaden pesas al péndulo y se golpea una sola vez. Se reporta la cantidad máxima de la fuerza de impacto que el panel puede soportar sin penetración hacia la cavidad entre postes. Esta es una prueba nueva propuesta por los fabricantes de paneles de alto rendimiento.



Prueba de impacto por cuerpo blando

Requisitos de desempeño: ASTM E695

NIVEL DE CLASIFICACIÓN	CUERPO BLANDO MÍNIMO
1	90 ft.-lbs. (112 J)
2	195 ft.-lbs. (265 J)
3	300 ft.-lbs. (408 J)

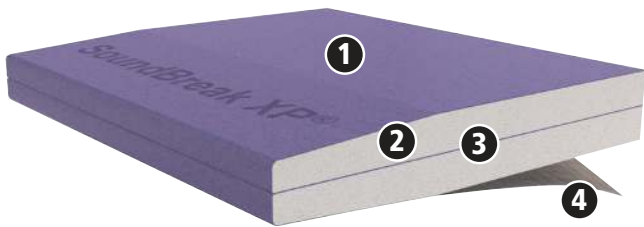
Prueba de impacto por cuerpo duro

Requisitos de desempeño: Anexo A1

NIVEL DE CLASIFICACIÓN	CUERPO DURO MÍNIMO
1	50 ft.-lbs. (68 J)
2	100 ft.-lbs. (136 J)
3	150 ft.-lbs. (204 J)

Panel de yeso SoundBreak® XP® de Gold Bond® BRAND

Baje el volumen cuando incorpore SoundBreak® XP® Gold Bond® BRAND a los ensamblajes de sus muros. Reducirá dramáticamente la transmisión del sonido entre las habitaciones o viviendas con este panel de yeso superior que aísla el ruido. SoundBreak XP® tiene un núcleo acústicamente mejorado de alta densidad recubierto en ambos lados con papel pesado PURPLE® resistente a la abrasión y humedad, hongos y moho, 100% reciclado. Además, SoundBreak XP® proporciona las mismas cualidades resistentes al moho del panel de yeso XP®.



1. Papel pesado resistente a raspaduras y a la humedad y moho al frente
2. Núcleo mejorado de alta densidad resistente al moho
3. Polímero viscoelástico
4. Papel pesado resistente al moho y a la humedad al reverso

Panel de yeso SoundBreak® XP®

- Para habitaciones que requieren control del sonido
- Reduce la transmisión del sonido a través de muros y cielos rasos



Fotos © 2015 Scripps Networks, LLC.
Utilizadas con permiso; todos los derechos reservados.



Reduce la transmisión del sonido

- Tiene una capa de polímero aislante viscoelástico integrado entre dos piezas de panel de yeso de alta densidad resistente al moho
- Ofrece una alta clasificación en los valores de Transmisión de Clase de Sonido (STC) según las pruebas ASTM E90 de un laboratorio acústico independiente de terceros



Funciona en proyectos interiores

- Use una capa individual o como componente de ensamblajes de muros de capas múltiples
- Más delgado que las divisiones de muros de alta STC tradicionales, aumentando el espacio útil del piso
- Disponible en paneles de 1/2" y 5/8" (5/8" cuenta con un núcleo Tipo X resistente al fuego y Clasificación UL)
- Brinda mayor resistencia al abuso y abolladuras en la superficie que los paneles de yeso estándar (según ASTM C1629)



Instalación rápida y fácil

- Se instala como los paneles de yeso tradicionales, sin exigir clips ni canales
- Tan fácil de dar acabado y decorar como los paneles de yeso estándar
- Puede cortarse haciendo una marca profunda sobre ambos lados antes de partirlo o usando una sierra manual o eléctrica



Impide el crecimiento de moho

- Ayuda a impedir el crecimiento de moho con la clasificación más alta posible en la prueba de resistencia al moho (ASTM D3273 y ASTM G21)
- Con tecnología Sporgard™ con propiedades adicionales de resistencia al moho
- Tiene menos de un 5% de absorción de agua según ASTM C473



Mejor resistencia a la humedad

- Lucha contra los efectos de la humedad antes de que ocurran daños
- Ayuda a reforzar la integridad y fuerza de la estructura
- Reduce o elimina la hinchazón o el movimiento dimensional ocasionado por la humedad

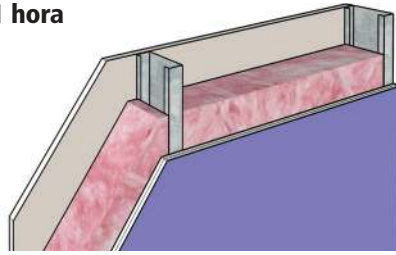
Para detalles sobre resistencia al fuego, consulte los datos técnicos en la pág. 14

Dibujos acústicos SoundBreak® XP®

Clasificación de incendio **1 hora**

Diseño UL **V438, U465**

STC-55
OL14-0404



Armazón: Postes de acero de 3-5/8", ancho de 20, 24" entre centros

Aislante: Fibra de vidrio de 3-1/2"

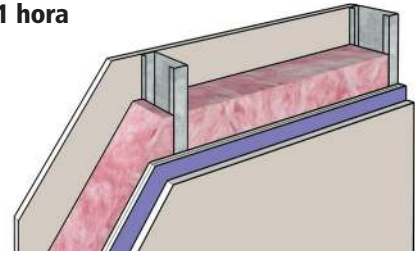
Lado 1: Panel de yeso Fire-Shield de 5/8"

Lado 2: Panel de yeso SoundBreak XP® de 5/8"

Clasificación de incendio **1 hora**

Diseño UL **V438, U465**

STC-57
RAL-TL06-334



Armazón: Postes de acero de 3-5/8", ancho de 25, 24" entre centros

Aislante: Fibra de vidrio de 3-1/2"

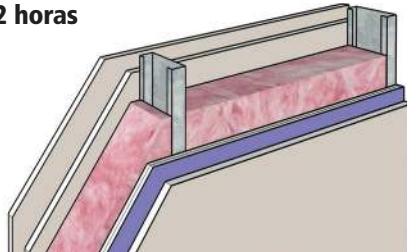
Lado 1: Panel de yeso Fire-Shield de 5/8"

Lado 2: Panel de yeso Fire-Shield de 5/8" sobre panel de yeso SoundBreak XP® de 5/8"

Clasificación de incendio **2 horas**

Diseño UL **V438, U411**

STC-60
RAL-TL07-168



Armazón: Postes de acero de 3-5/8", ancho de 25, 24" entre centros

Aislante: Fibra de vidrio de 3-1/2"

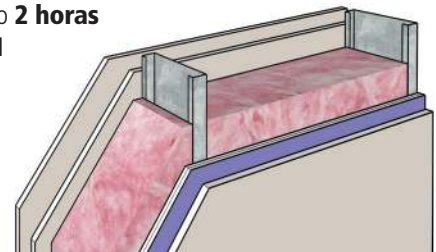
Lado 1: 2 capas de panel de yeso Fire-Shield de 5/8"

Lado 2: Panel de yeso Fire-Shield de 5/8" sobre panel de yeso SoundBreak XP® de 5/8"

Clasificación de incendio **2 horas**

Diseño UL **V438, U411**

STC-61
NRCC B-3456.2



Armazón: Postes de acero de 6", ancho de 25, 24" entre centros

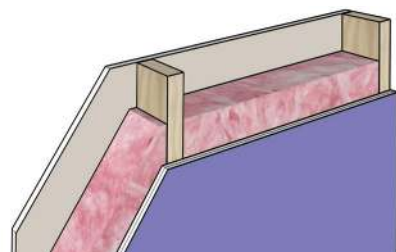
Aislante: Fibra de vidrio de 6"

Lado 1: 2 capas de panel de yeso Fire-Shield de 5/8"

Lado 2: Panel de yeso Fire-Shield de 5/8" sobre panel de yeso SoundBreak XP® de 5/8"

Sin clasificación

STC-49
NGC 2009027



Armazón: Postes de madera de 2x4, 24" entre centros

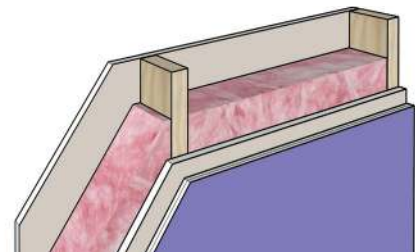
Aislante: Fibra de vidrio de 3-1/2"

Lado 1: Panel de yeso de 1/2"

Lado 2: Panel de yeso SoundBreak XP® de 1/2"

Sin clasificación

STC-51
NGC 2009028



Armazón: Postes de madera de 2x4, 24" entre centros

Aislante: Fibra de vidrio de 3-1/2"

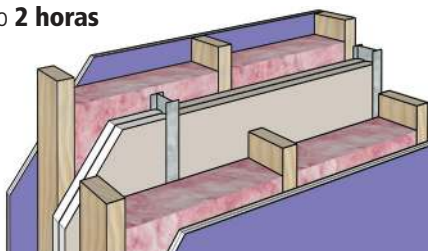
Lado 1: Panel de yeso de 1/2"

Lado 2: Panel de yeso SoundBreak XP® de 1/2" sobre panel de yeso de 1/2"

Clasificación de incendio **2 horas**

Diseño UL **U347**

STC-67
NRCC B-3451.1



Cortafuego: Postes H de 2", 24" entre centros con 2 capas de 1" de Fire-Shield Shaftliner entre postes, espacio de aire de 3/4"

Armazón: Postes de madera de 2x4, 16" entre centros de cada lado

Aislante: Fibra de vidrio de 3-1/2" de cada lado

Lado 1: Panel de yeso SoundBreak XP® de 5/8"

Lado 2: Panel de yeso SoundBreak XP® de 5/8"

Panel de yeso Gold Bond® BRAND XP®

Cuando desea más tranquilidad, pida el panel de yeso XP® Gold Bond® BRAND. El panel XP® ofrece las mismas ventajas que el panel tradicional resistente a la humedad con una resistencia al moho adicional en el núcleo y en el papel. Con papel PURPLE® pesado, resistente a la humedad/hongos/moho y 100% reciclado al frente y al reverso, puede contar con el panel de yeso XP® para ayudar a proteger sus proyectos del moho.



1. Papel resistente a la humedad y moho al frente
2. Núcleo mejorado Tipo X resistente a la humedad y moho
3. Papel pesado resistente al moho y a la humedad al reverso

Panel de yeso XP®

- Para usarse en todas las habitaciones
- Donde el moho y la humedad sean una preocupación



Fotos © 2015 Scripps Networks, LLC.
Utilizadas con permiso; todos los derechos reservados.



Funciona en proyectos interiores

- Todas las aplicaciones de muros y cielos rasos
- Como protector contra salpicaduras en áreas secas
- En áreas con una exposición limitada al agua, como sanitarios/lavabos y áreas sobre el azulejo en tinas y regaderas



Impide el crecimiento de moho

- Ayuda a impedir el crecimiento de moho con la calificación más alta posible en la prueba de resistencia al moho (ASTM D3273 y ASTM G21)
- Con tecnología Sporgard™ con propiedades adicionales de resistencia al moho
- Tiene menos de un 5% de absorción de agua según ASTM C473



Instalación rápida y fácil

- Se marca y parte con facilidad, sin manejo especial
- Los extremos tienen corte cuadrado y acabado liso
- Los bordes vienen rebajados, le permiten reforzar las juntas
- El papel al frente viene doblado sobre los bordes largos para reforzar el núcleo



Brinda resistencia al fuego

- Clasificaciones UL de resistencia al fuego, características de quemadura de la superficie y sin combustión



Mejor resistencia a la humedad

- Lucha contra los efectos de la humedad antes de que ocurran daños
- Ayuda a reforzar la integridad y fuerza de la estructura
- Reduce o elimina la hinchazón o el movimiento dimensional ocasionado por la humedad

Para detalles sobre resistencia al fuego, consulte los datos técnicos en la pág. 14

Acabado sólido

Compuesto para juntas ProForm® BRAND XP® All Purpose y compuesto para juntas XP® Lite

Para una resistencia óptima al moho y hongos, recomendamos utilizar los compuestos para juntas ProForm® BRAND XP® con todos los productos de paneles de yeso XP®. Nuestra familia de compuestos para juntas XP® incluye: Compuesto para juntas XP® All Purpose, compuesto para juntas XP® Lite y Compuesto de fraguado Quick Set™ Lite. ProForm® ofrece fórmulas de alta calidad, consistentes, que son fáciles de aplicar, ahorrándole tiempo y esfuerzo. Todas tienen capacidades de adhesión excelentes y funcionan en todas las fases del acabado de juntas, incluyendo encintado, rellenado, recubierta, parchado, retoque y texturizado así como para retocar el anclaje. Úselos para darle textura a los muros y cielos rasos, reparar grietas en muros empastados y para laminar paneles de yeso a otras superficies.



ProForm® XP® All Purpose® con Dust-Tech®



El compuesto premezclado ProForm XP® con Dust-Tech cuenta con la Certificación GREENGUARD GOLD, que requiere estrictos criterios de certificación. Para detalles visite dust-tech.info

Características

- Reduce el polvo volátil en un 60% - limpieza rápida y fácil
- Resistente al crecimiento de moho – según calificación de 0 (mejor) en ASTM G21 y calificación de 10 (mejor) en ASTM D3273)
- Se aplica fácilmente y brinda una adhesión excelente
- Reduce hendiduras y orificios
- Ideal para las primeras fases de acabado

Aplicaciones

- Encintado
- Acabado de juntas y esquineros
- Retoque de anclaje
- Capa muy delgada y texturizado
- Reparación de grietas en muros empastados

Detalle de empaque

Cubeta: 61.7 Lb. (28 kg)

Caja: 50 Lb. (22.7 kg)

Cobertura aproximada

123-140 Lb./9 Gal. Por 1,000 pies²

ProForm® XP® Lite con Dust-Tech®



El compuesto premezclado ProForm XP® con Dust-Tech cuenta con la Certificación GREENGUARD GOLD, que requiere estrictos criterios de certificación. Para detalles visite dust-tech.info

Características

- Pesa hasta 30% menos que XP® All Purpose
- Reduce el polvo volátil en un 60% - limpieza rápida y fácil
- Reduce la contracción en un 33%
- Resistente al crecimiento de moho – según calificación de 0 (mejor) en ASTM G21 y calificación de 10 (mejor) en ASTM D3273
- Brinda un acabado superior
- Se lija sin tapar la herramienta

Aplicaciones

- Acabado de juntas y esquineros
- Retoque de anclaje
- Capa muy delgada y texturizado
- Reparación de grietas en muros empastados

Detalle del empaque

Cubeta: 4.5 Gal. (28 Kg.)

Caja: 3.5 Gal. (22.7 Kg.)

Cobertura aproximada

123-140 Lb./9 Gal. Por 1,000 pies²

Compuesto de fraguado para juntas Quick Set™ ProForm® BRAND

Fáciles de mezclar y aplicar, los compuestos de fraguado Quick Set™ ProForm® BRAND fraguan rápido, permitiendo dar acabado el mismo día y decorar al día siguiente. Una vez que el compuesto fragua, la humedad no frenará su agenda. Cuando los minutos cuentan, puede programar su reloj en base a nuestro fraguado y tiempos de trabajado consistentes. Para disponibilidad de los productos, llame al representante de ventas de su localidad.



Compuesto ProForm® Quick Set™



Características

- Hace eficiente la programación – recubre inmediatamente una vez que la capa anterior ha fraguado
- Proporciona una adhesión excelente
- Permanece sólido/superficie altamente durable
- Se contrae menos y seca en blanco
- Permite mezclar y lijar fácilmente
- Protección adicional contra el moho
- 30% más liviano que el compuesto para juntas Quick Set

Aplicaciones

- Funciona bien en rellenos de gran tamaño, molduras, rebordes, acabado de juntas y para laminar paneles de yeso

Detalles del empaque

Bulto: 18 Lb. (8.2 Kg.)

Cobertura aproximada

45-55 Lb./1,000 pies²
(22-27 Kg./100 m²)

Mezclado

Mezcle con 11 a 12 pintas (5.2 a 5.7 L) de agua potable por bulto.

DIFERENCIA ENTRE LOS TIEMPOS DE TRABAJO Y FRAGUADO DE QUICK SET™ LITE

Tiempo marcado en el producto	Tiempo de trabajado (minutos)	Tiempo de fraguado (minutos)
5	3 – 5	10 – 20
20	15 – 20	20 – 40
45	35 – 45	45 – 70
90	70 – 90	90 – 125
210	180 – 210	210 – 280

	Incrustar cinta	Resanar o adornar esquineros	Acabar juntas	Retocar clavos y tornillos	Texturizar	Aplicar una capa muy delgada	Lijar	En herramientas mecánicas de encintado
ProForm® XP® con Dust-Tech®	✓	✓	✓	✓	✓	✓	✓	✓
ProForm® XP® Lite con Dust-Tech®	✓	✓	✓	✓	✓	✓	✓	✓
ProForm® Quick Set™ Lite	✓	✓	✓	✓	—	—	✓	—

✓ Óptimo ✓ Mejor ✓ Bueno — No Recomendable

Clasificaciones de resistencia al fuego

Las clasificaciones de resistencia al fuego representan los resultados de las pruebas en ensamblajes realizados para materiales específicos en configuraciones específicas. Al seleccionar diseños de construcción para satisfacer determinados requisitos de resistencia al fuego, debe tenerse la precaución de asegurarse que cada componente sea el especificado en la prueba. Además, deberá cuidarse que los procedimientos de ensamblaje coincidan con los del ensamble puesto a prueba. Para información sobre seguridad de incendios, ver nationalgypsum.com. Si desea copias de pruebas específicas, llame al 1-800-NATIONAL®.

Dos productos que proporcionan clasificaciones de resistencia al fuego cuando se usan en ensamblajes específicos para clasificaciones de incendio:

Panel de yeso XP® Fire-Shield® Gold Bond® BRAND

– con un núcleo Tipo X

Panel de yeso XP® Fire-Shield® C Gold Bond® BRAND

– con un núcleo Tipo X especialmente formulado (donde el peso y el número de capas de paneles de yeso son una preocupación)

Lista de ensamblajes UL

El panel de yeso SoundBreak® XP® de 5/8" está probado de acuerdo con el Estándar E119 de ASTM y clasificado como Tipo X para usarse en las siguientes listas UL:

U017, U301, U302, U305, U309, U326, U330, U332, U338, U339, U341, U342, U351, U354, U355, U356, U357, U358, U360, U364, U368, U369, U371, U379, U392, U405, U411, U418, U420, U425, U428, U429, U434, U439, U449, U450, U460, U465, U466, U475, U487, U494, U499, U505, U524, U525, U531, U646, U647, U648, U649, U651, U652, U926, V408, V415, V419, V420, V421, V425, V430, V432, V433, V434, V435, V438, V449, V450, V486, V483, V484, V488

Designación del núcleo UL

Panel de yeso SoundBreak® XP® de 5/8": SoundBreak XP®

PROPIEDADES FÍSICAS

	1/2" XP	5/8" XP	1/2" SoundBreak XP	5/8" SoundBreak XP	Hi-Abuse XP	Hi-Impact XP
Grosor, nominal	1/2" (12.7 mm)	5/8" (15.9 mm)	1/2" Regular (12.7 mm)	5/8" Tipo X (15.9 mm)	5/8" Tipo X (15.9 mm)	5/8" Tipo X (15.9 mm)
Ancho, nominal	4' (1219 mm)	4' (1219 mm)	4' (1219 mm)	4' (1219 mm)	4' (1219 mm)	4' (1219 mm)
Longitud, estándar	8' – 12' (2438 – 3657 mm)	8' – 12' (2438 – 3657 mm)	8' – 12' (2438 – 3657 mm)	8' – 12' (2438 – 3657 mm)	8' – 12' (2438 – 3657 mm)	8' – 12' (2438 – 3657 mm)
Peso, Lb./ pies', nominal	1.5 – 1.6	2.2	2.3	2.7	2.8	2.8
Bordes	Rebajados	Rebajados	Rebajados	Rebajados	Rebajados	Rebajados
Características de quemadura de la superficie (según ASTM E 84)	Propagación de llama: 15 Humo producido: 0	Propagación de llama: 15 Humo producido: 0	Propagación de llama: 15 Humo producido: 0	Propagación de llama: 15 Humo producido: 0	Propagación de llama: 15 Humo producido: 0	Propagación de llama: 15 Humo producido: 0
Empaque*	34 pcs/unidad	26 pcs/unidad	34 pcs/unidad	26 pcs/unidad	26 pcs/unidad	26 pcs/unidad

*Puede haber disponibles longitudes especiales. Comuníquese con el representante de ventas de su localidad para mayor información.

ESTÁNDARES Y REFERENCIAS APPLICABLES

	XP	SoundBreak XP	Hi-Abuse/ Hi-Impact XP	Compuestos para juntas XP
ASTM C1396	●	●	●	
ASTM C1629	●	●	●	
ASTM C473	●	●	●	
ASTM C475				●
ASTM C840	●	●	●	●
ASTM D3273	●	●	●	●
ASTM G21	●	●	●	●
Gypsum Association GA-216	●	●	●	●
Gypsum Association GA-214	●	●	●	●
National Gypsum Company, Guía de la Construcción NGC	●	●	●	●
National Gypsum Company, Guía de la Construcción de Productos para Acabados Interiores				●

ESPACIADO MÁXIMO DE BASTIDOR – Para panel XP en una sola capa

	Grosor del panel de yeso	Orientación del panel de yeso en bastidor	Espaciado máximo del bastidor
Cielo Raso:	1/2" (12.7 mm)	Paralelo	16" (406 mm) o.c.
	1/2" (12.7 mm)	Perpendicular	24" (610 mm) o.c.
	5/8" (15.9 mm)	Paralelo	16" (406 mm) o.c.
	5/8" (15.9 mm)	Perpendicular	24" (610 mm) o.c.
Muros:	1/2" (12.7 mm)	Perpendicular o Paralelo	24" (610 mm) o.c.
	5/8" (15.9 mm)	Perpendicular o Paralelo	24" (610 mm) o.c.

NOTA: En cielos rasos para aplicar texturizados con base de agua manualmente o con pistola, los paneles de yeso XP® se colocarán perpendiculares al bastidor.

LÍMITE DE GARANTÍA Y RECURSOS

Los productos que fabrica y vende National Gypsum Company cuentan con la garantía que ofrece National Gypsum Company a sus clientes, de productos sin defectos de materiales ni mano de obra, al momento de su embarque. ESTA GARANTÍA EXPLÍCITA ES LA ÚNICA GARANTÍA CORRESPONDIENTE A DICHOS PRODUCTOS, Y SE OTORGA EN LUGAR DE CUALESQUIER OTRAS GARANTÍAS ORALES O IMPRESAS, MISMAS QUE EXCLUYE, ASÍ COMO TODAS LAS GARANTÍAS IMPLÍCITAS, INCLUYENDO, SIN LIMITACIONES, LAS GARANTÍAS IMPLÍCITAS DE COMERCIABILIDAD E IDONEIDAD PARA UN PROPÓSITO EN PARTICULAR.

National Gypsum Company no será responsable de ninguna pérdida imprevista, indirecta o en consecuencia, ni de daños y perjuicios, ni de gastos. El único recurso del cliente para cualquier clase de reclamación o acción por productos defectuosos se limitará al reemplazo de los productos (en la forma embarcada originalmente) o, a discreción de National Gypsum, a un pago o crédito que no será mayor al precio original de compra de los productos.

Resistencia al moho y hongos

Los productos de paneles de yeso XP® Gold Bond® BRAND con Sporgard® se diseñaron para brindar protección adicional contra moho y hongos, comparados con los productos estándar de paneles de yeso. En pruebas de un laboratorio independiente según ASTM G21 y D3273, los productos de paneles de yeso XP® con Sporgard obtuvieron las calificaciones más altas posibles.

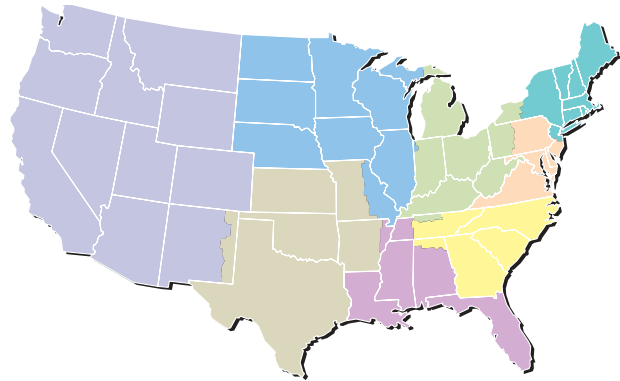
Ningún material puede considerarse "a

National Gypsum Company no será responsable por productos reclamados como defectuosos en casos en que el defecto sea el resultado de causas fuera del control de National Gypsum, o que hayan surgido u ocurrido después del embarque, incluyendo, sin limitaciones, accidentes, mal uso, mal manejo, instalación inadecuada, contaminación o adulteración por otros materiales o mercancías, o por condiciones anormales de temperatura, humedad, polvo o materias corrosivas.

Se rechaza cualquier reclamación de productos que haya vendido National Gypsum Company con defecto o sin apego al contrato de venta, a no ser que el cliente la presente por escrito ante National Gypsum dentro de los siguientes treinta (30) días a partir de la fecha en que el cliente descubra o debía haber descubierto el defecto o la noconformidad. El cliente no podrá presentar acción o procedimiento legal alguno como queja de mercancía que haya vendido National Gypsum después de un año de la fecha en que el cliente descubra o debía haber descubierto el defecto o problema que motiva su queja.

prueba de moho" ni lo resistirá indefinidamente. Al utilizarse con buenas prácticas de diseño, manejo y construcción, los productos de paneles de yeso XP® pueden ofrecer una mayor resistencia al moho que los productos de revestimiento estándar. Como todo material de construcción, la mejor manera de prevenir moho u hongos es evitando la exposición al agua durante el manejo, almacenaje e instalación, y posteriormente.

REGIONES DE VENTAS Y SERVICIO A CLIENTES



Región del Atlántico

Tel: (800) 237-9167
Fax: (877) 252-0430

Región Centro-Norte

Tel: (800) 252-1065
Fax: (866) 232-0440

Región del Golfo

Tel: (800) 343-4893
Fax: (866) 482-8940

Región Central

Tel: (800) 323-1447
Fax: (866) 692-8590

Región Noreste

Tel: (800) 253-3161
Fax: (866) 632-1480

Región Sudeste

Tel: (800) 548-9394
Fax: (866) 732-1990

Región Sudoeste

Tel: (800) 548-9396
Fax: (866) 792-7520

Región Occidental

Tel: (800) 824-4227
Fax: (800) 438-6266

Clientes Nacionales

Tel: (800) 440-1230
Fax: (866) 622-3590

Viviendas Prefabricadas

Tel: (800) 455-3185
Fax: (800) 639-1714



PRODUCT
CERTIFIED FOR
LOW CHEMICAL
EMISSIONS:
UL.COM/GG
UL 2818

PURPLE 
EVOLVE YOUR WALLS™

purpleproducts.info

Oficinas Principales

National Gypsum Company
2001 Rexford Road
Charlotte, NC 28211

Tel: (704) 365-7300
Sitio: nationalgypsum.com
askforpurple.com

Información Técnica

Tel: (800) NATIONAL
(800) 628-4662
Fax: (800) FAX-NGC1
(800) 329-6421

